

令和3(2021)年度

共同募金運動  
の  
概要

## 募金総額

共同募金総額	16,950,228,800円
赤い羽根共同募金	12,664,560,388円
地域歳末たすけあい募金	3,688,990,040円
NHK歳末たすけあい募金	596,678,372円

## 助成総額

共同募金助成総額	14,390,859,024円
赤い羽根共同募金による助成	10,501,319,735円
地域歳末たすけあい募金による助成	3,336,924,859円
NHK歳末たすけあい募金による助成	552,614,430円



鳥取県



島根県



沖縄県

赤い羽根共同募金は、年間200万人のボランティアの皆さまに支えられています。

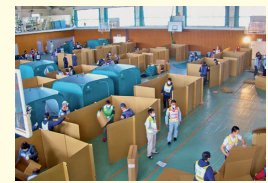
令和3(2021)年は、パンデミックのなかでの募金活動となりましたが、全国各地のボランティアの知恵と工夫により募金活動が開かれました。



和歌山県

## 災害ボランティア運営事業

海南市社会福祉協議会



災害ボランティアへの参加や関心を持っていただくためのきっかけづくりや、災害ボランティア・災害ボランティアセンター設置についての知識を深めていただくほか、活動の充実や資質向上のため、講座や訓練等を実施しました。被災地でのボランティア活動を円滑に進めるための拠点として、災害ボランティアセンターは重要な役割を果たします。今後も、発生が予測される大規模災害に備え、住民一人ひとりに防災、減災意識をもってもらうとともに、スムーズな被災地支援活動ができるよう事業実施していきたいと考えています。



岡山県

## 地域の居場所づくり支援事業

玉野市社会福祉協議会



地区のちょっとした困りごとを解決するための仕組み「地区ボランティアセンター」では、地域の憩いの場となるカフェも併設しています(今年は感染予防の観点から、食事提供をお弁当配付に変更するなど工夫しました)。

こうしたカフェは、住民同士が気軽に集うことができ、閉じこもり予防、居場所づくり、生きがいづくりにも繋がっています。コロナ禍でも地域のつながりを絶やさないよう、住民同士のつながりを深め、より良いあたたかい地域づくりを目指していきます。



熊本県

## 障がい(児)者通所事業の利用者送迎車両の整備事業

荒尾市ふれあい福祉センター



これまで車椅子の利用者さんが乗車できる車は、大きなリフト車か小さな軽自動車しかなく、狭い道の送迎は大型車では通行できませんでした。また、大きな車椅子などの送迎は、軽自動車では積むことが出来なかったため、とても不便で利用者さんにも負担をかけていました。

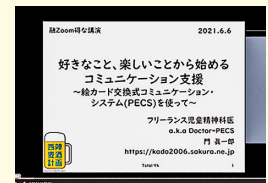
今回、共同募金の助成金を頂いて、車いす対応のスロープ車を購入することにより、利用者さんに負担をかけずに、安全に乗車していただけるようになりました。自力での移動や外出が困難な方々にとって、福祉車両の存在は日常生活に欠かせません。利用者の送迎や移動がスムーズになり、大変助かっています。



宮崎県

## 発達障がいコミュニケーション支援事業

NPO法人 サザンウィンド



発達障がいの方の支援の中核となるコミュニケーションの支援について、ワークショップ、講演会、実践報告、セミナーを実施しました。専門的な最新の情報を共有するとともに、保護者や医療・福祉・教育関係者、行政の方などの関係者が立場を越えて一同に会することで、ネットワークの構築を図ることができました。

新型コロナウイルスの影響でオンラインでの実施でしたが、県内外からも多数の関係者にご参加いただき、コミュニケーション支援に関心の高さが感じられました。今後も、適切なコミュニケーション支援を関係者が協働して行っていくことを期待し、事業を実施していきます。